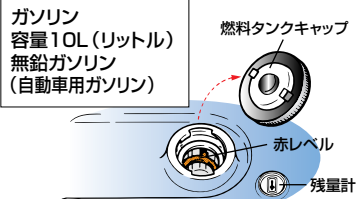


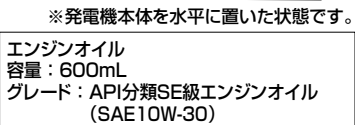
* 本体同梱の取扱説明書を必ずお読みください。

点検項目

1 燃料残量計もしくは燃料タンクキャップを外して点検し、ガソリンが無ければ赤レベルまでいれる



2 オイルプラグキャップをココまで入れる



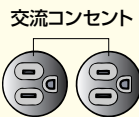
8 電気器具の電源をONにする。

7 交流電源の取出し

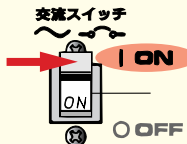
※コンセントにつなぐ前、電気器具の電源はOFFになっていること。

① プラグを交流コンセントに差し込む

② 交流スイッチをONにする

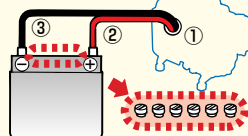


二口合計消費電流	
23A	(60HZ 仕様)
20A	(50HZ 仕様)

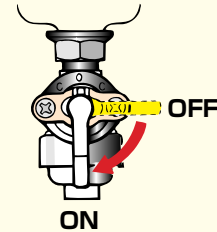


直流電源の取出し (EF1400, EF2300のみ)

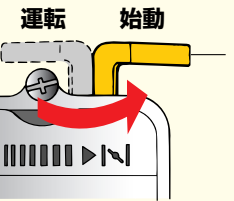
- ① チャージコードアッセンブリ (別売) のプラグを直流コンセントに差し込む
- ② 赤色端子をバッテリーの+端子に接続
- ③ 黒色端子をバッテリーの-端子に接続



1 燃料コックON



2 チョーク

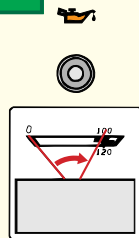


※エンジンが暖まっている時は必要ありません。

3 交流スイッチをOFF



6 電圧計の確認



しばらく暖機運転をした後、電圧計の針が100V付近を示しているか確認する。

5 リコイルスタータを強く引く



※回転が安定したらチョークレバーを元の位置に戻す

4 エンジンスイッチ ON



停止は**8 7 4 1**の順番で逆の操作を行ってください。